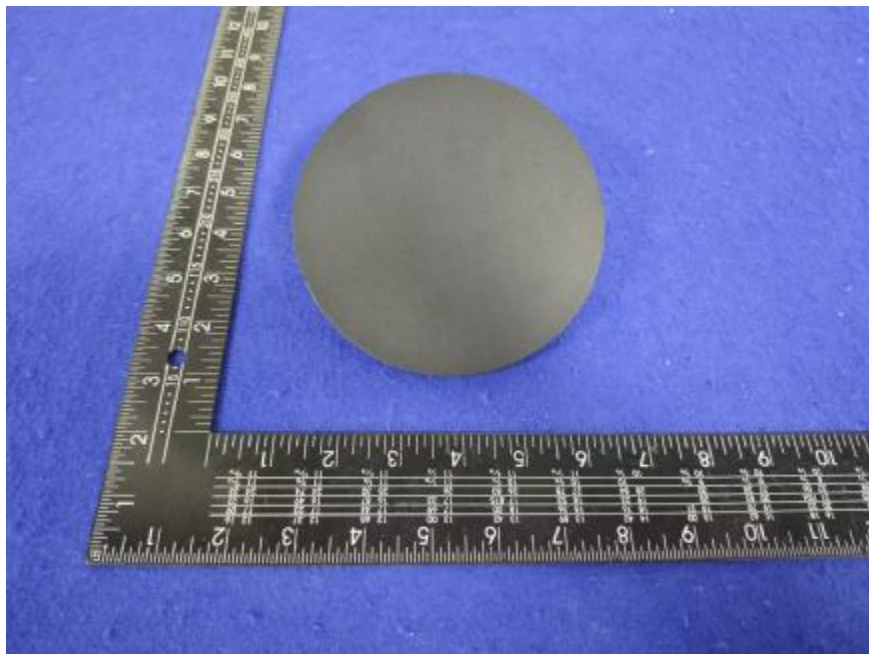


燈 具 實 物 照 片



Light Output Ratio:	12.5%	
Luminaire Power:	5.664 W	
SHR Nominal:	2.00	Calculated using the TM5
SHR Maximum:	2.00	fine grid method.

C角度范围: 0度 - 360度
 C角度间隔: 30.0度
 测试速度: 快速
 环境温度: 25.3℃
 测试人员: zoe
 测试日期: 2025-1-8

Y角度范围: 0度 - 180度
 Y角度间隔: 1.0度
 测试系统: 远方(EVERFINE)GO-SPEX500_V1系统 V2.00.461
 环境湿度: 65.0%
 测试距离: 3.160米 [K=1.0000]
 备注: LAMP: HL-A-2835D90W-2-S1-08L-HR5 Ra:90
 PC: PS-1164-006-077 120R
 NOT DRIVER: 48V
 30minutes warm-up

灯具配光曲线及特征面照片

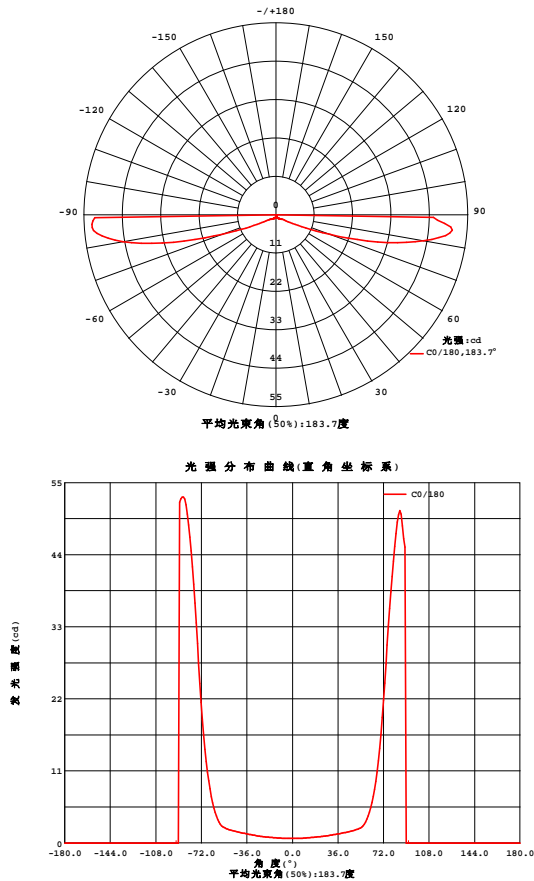


Fig. C0/C180

C角度范围: 0度 - 360度
C角度间隔: 30.0度
测试速度: 快速
环境温度: 25.3℃
测试人员: zoe
测试日期: 2025-1-8

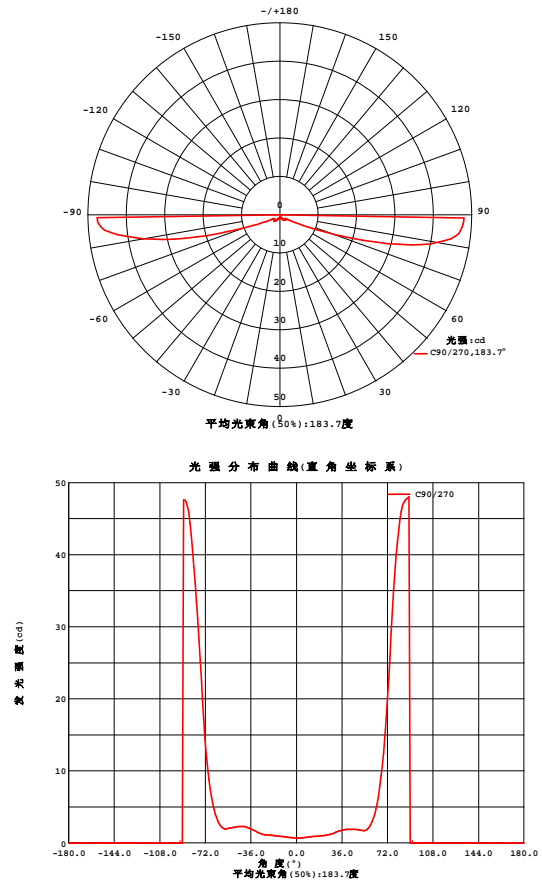


Fig. C90/C270

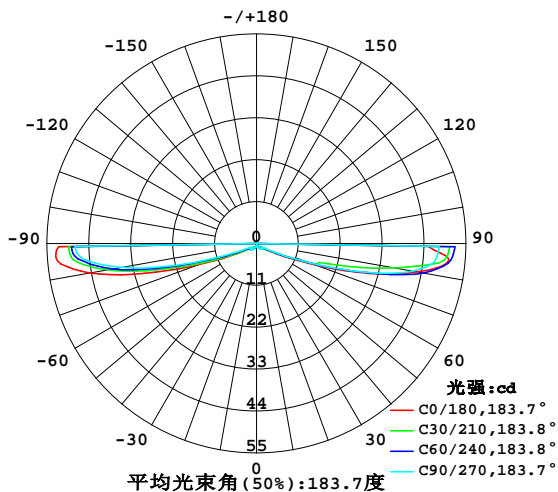
Y角度范围: 0度 - 180度
Y角度间隔: 1.0度
测试系统: 远方(EVERFINE)GO-SPEX500_V1系统 V2.00.461
环境湿度: 65.0%
测试距离: 3.160米 [K=1.0000]
备注: LAMP: HL-A-2835D90W-2-S1-08L-HR5 Ra:90
PC: PS-1164-006-077 120R
NOT DRIVER: 48V
30minutes warm-up

室内灯具光度数据

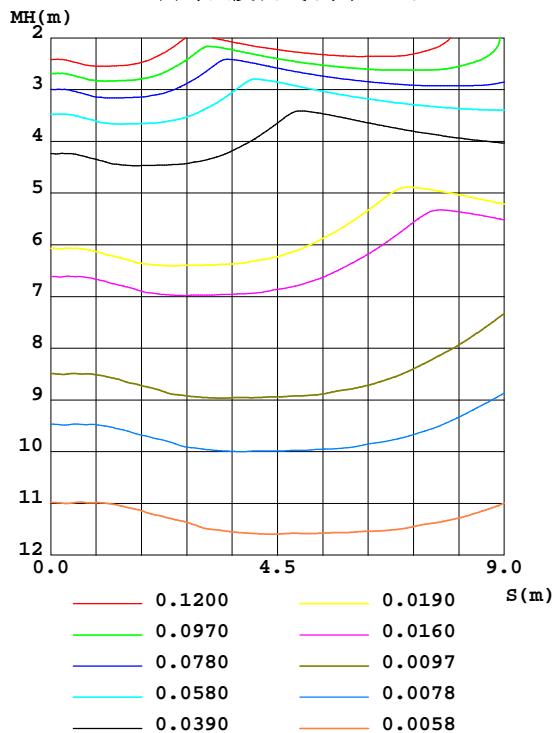
实测参数: U:47.997V I:0.1180A P:5.6637W PF:1.0000 Freq:0Hz 实检光通: 741.58x1 lm		
灯具名称: OZ48-O	灯具类型:	灯具重量:
灯具规格: 3000K	外型尺寸:	测试编号: 2501080047
制造厂商: RISE	发光口面: 0.00753914m ²	遮光角:

光源数据		光度数据				光效: 16.30 lm/W
型号	HONGLI	峰值光强(cd)	52.79	S/MH(C0/180)	9.03	
标称功率(W)	5	灯具效率(%)	12.5	S/MH(C90/270)	2.93	
额定电源电压(V)	48	总光通量(lm)	92.343	η UP,DN(C0-180)	0.0,6.4	
额定光通量(lm)	741.58	CIE分类	直接	η UP,DN(C180-360)	0.0,6.0	
灯具内光源数(只)	1	上射光通比(%)	0.0	CIBSE SHR NOM	2.00	
实测电源电压(V)	48	下射光通比(%)	12.5	CIBSE SHR MAX	2.00	

室内灯具配光曲线



空间等照度曲线(单位:lx)



C角度范围: 0度 - 360度
C角度间隔: 30.0度
测试速度: 快速
环境温度: 25.3℃
测试人员: zoe
测试日期: 2025-1-8

γ角度范围: 0度 - 180度
γ角度间隔: 1.0度
测试系统: 远方(EVERFINE)GO-SPEX500_V1系统 V2.00.461
环境湿度: 65.0%
测试距离: 3.160米 [K=1.0000]
备注: LAMP: HL-A-2835D90W-2-S1-08L-HR5 Ra:90
PC: PS-1164-006-077 120R
NOT DRIVER: 48V
30minutes warm-up

灯具环带光通量

环带光通量:

γ	C0	C45	C90	C135	C180	C225	C270	C315	$\gamma(^{\circ})$	环	总	%lum, lamp
10	0.7567	0.7878	0.8379	0.7957	0.7517	0.8257	0.8708	0.8019	0- 10	0.0717	0.0717	0.08,0.01
20	0.9327	0.9523	1.009	0.9545	0.9058	1.005	1.074	0.9793	10- 20	0.2543	0.3260	0.35,0.04
30	1.178	1.251	1.390	1.291	1.178	1.367	1.437	1.290	20- 30	0.5171	0.8431	0.91,0.11
40	1.530	1.680	1.883	1.709	1.551	1.881	2.241	1.846	30- 40	0.9787	1.822	1.97,0.25
50	2.004	1.999	1.800	2.040	2.051	2.338	2.152	2.350	40- 50	1.516	3.337	3.61,0.45
60	4.119	3.594	2.974	4.186	4.107	3.585	2.419	3.619	50- 60	2.273	5.611	6.08,0.76
70	16.53	15.16	14.91	18.16	16.43	13.03	10.41	13.39	60- 70	7.844	13.46	14.6,1.81
80	42.99	40.68	41.70	45.72	44.55	39.22	36.15	39.49	70- 80	29.53	42.99	46.6,5.8
90	0	0	0	0	0	0	0	0	80- 90	49.35	92.34	100,12.5
100	0	0	0	0	0	0	0	0	90-100	0	92.34	100,12.5
110	0	0	0	0	0	0	0	0	100-110	0	92.34	100,12.5
120	0	0	0	0	0	0	0	0	110-120	0	92.34	100,12.5
130	0	0	0	0	0	0	0	0	120-130	0	92.34	100,12.5
140	0	0	0	0	0	0	0	0	130-140	0	92.34	100,12.5
150	0	0	0	0	0	0	0	0	140-150	0	92.34	100,12.5
160	0	0	0	0	0	0	0	0	150-160	0	92.34	100,12.5
170	0	0	0	0	0	0	0	0	160-170	0	92.34	100,12.5
180	0	0	0	0	0	0	0	0	170-180	0	92.34	100,12.5
单位:°	光强:cd									单位:lm		

C角度范围: 0度 - 360度
 C角度间隔: 30.0度
 测试速度: 快速
 环境温度: 25.3℃
 测试人员: zoe
 测试日期: 2025-1-8

γ 角度范围: 0度 - 180度
 γ 角度间隔: 1.0度
 测试系统: 远方(EVERFINE)GO-SPEX500_V1 系统 V2.00.461
 环境湿度: 65.0%
 测试距离: 3.160米 [K=1.0000]
 备注: LAMP: HL-A-2835D90W-2-S1-08L-HR5 Ra:90
 PC: PS-1164-006-077 120R
 NOT DRIVER: 48V
 30minutes warm-up

灯具亮度限制曲线

实测参数: U:47.997V I:0.1180A P:5.6637W PF:1.0000 Freq:0Hz
实检光通: 741.58x1 lm

灯具名称: OZ48-O

灯具类型:

灯具重量:

灯具规格: 3000K

外型尺寸:

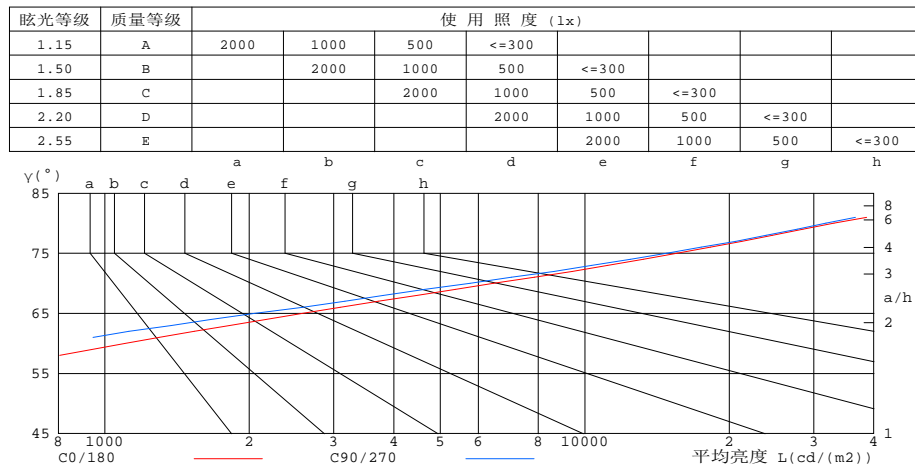
测试编号: 2501080047

制造厂商: RISE

发光口面: 0.00753914m²

遮光角:

有光侧边灯具的亮度限制曲线



平均亮度值 cd/(m2)		
γ(°)	C0/180	C90/270
85	77686	71708
80	33054	31775
75	15581	14820
70	6453	5770
65	2581	2047
60	1100	787
55	558	408
50	416	371
45	329	354

C角度范围: 0度 - 360度
C角度间隔: 30.0度
测试速度: 快速
环境温度: 25.3℃
测试人员: zoe
测试日期: 2025-1-8

γ角度范围: 0度 - 180度
γ角度间隔: 1.0度
测试系统: 远方(EVERFINE)GO-SPEX500_V1系统 V2.00.461
环境湿度: 65.0%
测试距离: 3.160米 [K=1.0000]
备注: LAMP: HL-A-2835D90W-2-S1-08L-HR5 Ra:90
PC: PS-1164-006-077 120R
NOT DRIVER: 48V
30minutes warm-up



工作面利用系数和灯具概算曲线

实测参数: U:47.997V I:0.1180A P:5.6637W PF:1.0000 Freq:0Hz 实检光通: 741.58x1 lm																	
灯具名称: OZ48-O							灯具类型:					灯具重量:					
灯具规格: 3000K							外型尺寸:					测试编号: 2501080047					
制造厂商: RISE							发光口面: 0.00753914m2					遮光角:					
顶棚		80%			70%			50%			30%			10%			0
墙面		50%	30%	10%	50%	30%	10%	50%	30%	10%	50%	30%	10%	50%	30%	10%	0
地板		20%			20%			20%			20%			20%			0
室空间比		工 作 面 利 用 系 数															
0.0	.15	.15	.15	.14	.14	.14	.14	.14	.14	.13	.13	.13	.13	.13	.13	.12	
1.0	.09	.07	.06	.08	.07	.05	.08	.06	.05	.07	.06	.05	.07	.06	.05	.04	
2.0	.07	.05	.03	.06	.04	.03	.06	.04	.03	.05	.04	.03	.05	.04	.03	.02	
3.0	.05	.03	.02	.05	.03	.02	.05	.03	.02	.04	.03	.02	.04	.03	.02	.01	
4.0	.05	.03	.01	.04	.03	.01	.04	.02	.01	.04	.02	.01	.03	.02	.01	.01	
5.0	.04	.02	.01	.04	.02	.01	.03	.02	.01	.03	.02	.01	.03	.02	.01	.00	
6.0	.04	.02	.01	.03	.02	.01	.03	.02	.01	.03	.02	.01	.03	.02	.01	.00	
7.0	.03	.02	.01	.03	.02	.01	.03	.02	.01	.03	.01	.01	.02	.01	.01	.00	
8.0	.03	.02	.01	.03	.01	.01	.03	.01	.01	.02	.01	.01	.02	.01	.01	.00	
9.0	.03	.01	.01	.03	.01	.01	.02	.01	.00	.02	.01	.00	.02	.01	.00	.00	
10.0	.02	.01	.00	.02	.01	.00	.02	.01	.00	.02	.01	.00	.02	.01	.00	.00	

个 数 (N)																	灯 具 概 算 曲 线																
50	灯具概算图表																																
40	光通量					5000lm																											
30	维护系数					0.70																											
	灯吊下的长度					0.00m																											
	工作面高度					0.00m																											
20	平均照度					100lx																											
	反射率(%)					顶棚	墙面	地板																									
						70	50	30																									
						50	30	20																									
10																																	
9																																	
8																																	
7																																	
6																																	
5																																	
4																																	
3																																	
2																																	
	10	20	30	40	50	70	100	200	300	500	700	1k	2k	3k	4k	5k	7k																
	面 积 (平 方 米)																																

墙面和天花板利用系数

实测参数: U:47.997V I:0.1180A P:5.6637W PF:1.0000 Freq:0Hz 实检光通: 741.58x1 lm					
灯具名称: OZ48-O	灯具类型:			灯具重量:	
灯具规格: 3000K	外型尺寸:			测试编号: 2501080047	
制造厂商: RISE	发光口面: 0.00753914m ²			遮光角:	

顶棚	80%			70%			50%			30%			10%			0
墙面	50%	30%	10%	50%	30%	10%	50%	30%	10%	50%	30%	10%	50%	30%	10%	0
地板	20%			20%			20%			20%			20%			0
室空间比	墙 壁 面 利 用 系 数															
0.0																
1.0	.119	.068	.021	.118	.067	.021	.116	.067	.021	.114	.066	.021	.112	.065	.021	
2.0	.082	.045	.014	.081	.044	.014	.079	.044	.014	.077	.043	.014	.076	.043	.013	
3.0	.063	.034	.010	.062	.033	.010	.061	.033	.010	.059	.032	.010	.058	.032	.010	
4.0	.051	.027	.008	.051	.027	.008	.049	.026	.008	.048	.026	.008	.047	.025	.008	
5.0	.044	.022	.006	.043	.022	.006	.042	.022	.006	.040	.021	.006	.039	.021	.006	
6.0	.038	.019	.005	.037	.019	.005	.036	.019	.005	.035	.018	.005	.034	.018	.005	
7.0	.034	.017	.005	.033	.016	.005	.032	.016	.005	.031	.016	.005	.030	.016	.005	
8.0	.030	.015	.004	.030	.015	.004	.029	.014	.004	.028	.014	.004	.027	.014	.004	
9.0	.027	.013	.004	.027	.013	.004	.026	.013	.004	.026	.013	.004	.025	.013	.004	
10.0	.025	.012	.003	.025	.012	.003	.024	.012	.003	.023	.012	.003	.023	.011	.003	

顶棚	80%			70%			50%			30%			10%			0
墙面	50%	30%	10%	50%	30%	10%	50%	30%	10%	50%	30%	10%	50%	30%	10%	0
地板	20%			20%			20%			20%			20%			0
室空间比	天花板利用系数															
0.0	.024	.024	.024	.020	.020	.020	.014	.014	.014	.008	.008	.008	.003	.003	.003	
1.0	.028	.019	.010	.024	.016	.009	.016	.011	.006	.009	.006	.004	.003	.002	.001	
2.0	.028	.016	.007	.024	.014	.006	.016	.010	.004	.009	.006	.002	.003	.002	.001	
3.0	.026	.014	.005	.022	.012	.004	.015	.009	.003	.009	.005	.002	.003	.002	.001	
4.0	.025	.013	.004	.021	.011	.004	.014	.008	.003	.008	.005	.002	.003	.001	.001	
5.0	.023	.012	.004	.020	.010	.003	.014	.007	.002	.008	.004	.001	.003	.001	.000	
6.0	.022	.011	.003	.019	.009	.003	.013	.007	.002	.007	.004	.001	.002	.001	.000	
7.0	.020	.010	.003	.017	.009	.003	.012	.006	.002	.007	.004	.001	.002	.001	.000	
8.0	.019	.009	.003	.016	.008	.002	.011	.006	.002	.007	.003	.001	.002	.001	.000	
9.0	.018	.009	.002	.015	.008	.002	.011	.005	.002	.006	.003	.001	.002	.001	.000	
10.0	.017	.008	.002	.014	.007	.002	.010	.005	.001	.006	.003	.001	.002	.001	.000	

C角度范围: 0度 - 360度
 C角度间隔: 30.0度
 测试速度: 快速
 环境温度: 25.3℃
 测试人员: zoe
 测试日期: 2025-1-8

γ角度范围: 0度 - 180度
 γ角度间隔: 1.0度
 测试系统: 远方(EVERFINE)GO-SPEX500_V1系统 V2.00.461
 环境湿度: 65.0%
 测试距离: 3.160米 [K=1.0000]
 备注: LAMP:HL-A-2835D90W-2-S1-08L-HR5 Ra:90
 PC:PS-1164-006-077 120R
 NOT DRIVER:48V
 30minutes warm-up

UGR(Unified Glare Rating)数据表

实测参数: U:47.997V I:0.1180A P:5.6637W PF:1.0000 Freq:0Hz 实检光通: 741.58x1 lm											
灯具名称: OZ48-O					灯具类型:			灯具重量:			
灯具规格: 3000K					外型尺寸:			测试编号: 2501080047			
制造厂商: RISE					发光口面: 0.00753914m2			遮光角:			
反射比:	天花板	0.7	0.7	0.5	0.5	0.3	0.7	0.7	0.5	0.5	0.3
	墙面	0.5	0.3	0.5	0.3	0.3	0.5	0.3	0.5	0.3	0.3
	工作面	0.2	0.2	0.2	0.2	0.2	0.2	0.2	0.2	0.2	0.2
房间尺寸		横向(Viewed crosswise)					纵向(Viewed endwise)				
x = 2H y = 2H	2H	9.1	11.4	9.4	11.7	11.9	7.9	10.3	8.3	10.5	10.8
	3H	19.6	21.9	20.0	22.2	22.5	19.1	21.3	19.4	21.6	21.9
	4H	25.0	27.2	25.3	27.5	27.8	25.0	27.2	25.3	27.5	27.8
	6H	30.1	32.2	30.4	32.5	32.9	30.1	32.3	30.5	32.6	32.9
	8H	32.4	34.5	32.8	34.9	35.2	32.3	34.4	32.7	34.8	35.1
	12H	34.7	36.8	35.1	37.2	37.5	34.4	36.5	34.8	36.9	37.2
4H	2H	12.4	14.6	12.8	14.9	15.2	12.0	14.2	12.4	14.5	14.9
	3H	21.3	23.4	21.7	23.8	24.1	21.4	23.5	21.8	23.9	24.2
	4H	26.4	28.4	26.8	28.8	29.2	26.9	28.9	27.4	29.3	29.7
	6H	31.6	33.5	32.0	33.9	34.3	31.9	33.8	32.4	34.2	34.7
	8H	34.0	35.9	34.5	36.3	36.7	34.1	36.0	34.6	36.4	36.8
	12H	36.4	38.2	36.9	38.6	39.1	36.3	38.1	36.7	38.5	38.9
8H	4H	28.1	29.9	28.6	30.4	30.8	28.5	30.4	29.0	30.8	31.2
	6H	33.0	34.7	33.4	35.1	35.6	33.4	35.2	33.9	35.6	36.1
	8H	35.5	37.1	36.0	37.6	38.1	35.8	37.4	36.3	37.8	38.3
	12H	38.1	39.6	38.6	40.1	40.6	38.1	39.6	38.6	40.0	40.5
12H	4H	29.0	30.8	29.4	31.2	31.6	29.1	30.9	29.6	31.4	31.8
	6H	33.6	35.3	34.1	35.7	36.2	34.0	35.6	34.5	36.1	36.6
	8H	36.2	37.7	36.7	38.2	38.7	36.4	37.9	36.9	38.4	38.9
不同间隔布灯时,观察者位置引起的UGR变化(CIE Pub.117):											
S = 1.0H		+ 0.1 / - 0.1					+ 0.1 / - 0.1				
1.5H		+ 0.3 / - 0.3					+ 0.3 / - 0.3				
2.0H		+ 0.4 / - 0.4					+ 0.4 / - 0.4				

依据CIE Pub.117计算, 741.6lm光源光通表格中的数据需要进行修正($8\log(F/F_0) = -1.0$).
 出光口面积: 0.00753914 m²

C角度范围: 0度 - 360度
 C角度间隔: 30.0度
 测试速度: 快速
 环境温度: 25.3℃
 测试人员: zoe
 测试日期: 2025-1-8

γ角度范围: 0度 - 180度
 γ角度间隔: 1.0度
 测试系统: 远方(EVERFINE)GO-SPEX500_V1系统 V2.00.461
 环境湿度: 65.0%
 测试距离: 3.160米 [K=1.0000]
 备注: LAMP:HL-A-2835D90W-2-S1-08L-HR5 Ra:90
 PC:PS-1164-006-077 120R
 NOT DRIVER:48V
 30minutes warm-up

UF利用系数表

实测参数: U:47.997V I:0.1180A P:5.6637W PF:1.0000 Freq:0Hz 实检光通: 741.58x1 lm		
灯具名称: OZ48-O	灯具类型:	灯具重量:
灯具规格: 3000K	外型尺寸:	测试编号: 2501080047
制造厂商: RISE	发光口面: 0.00753914m ²	遮光角:

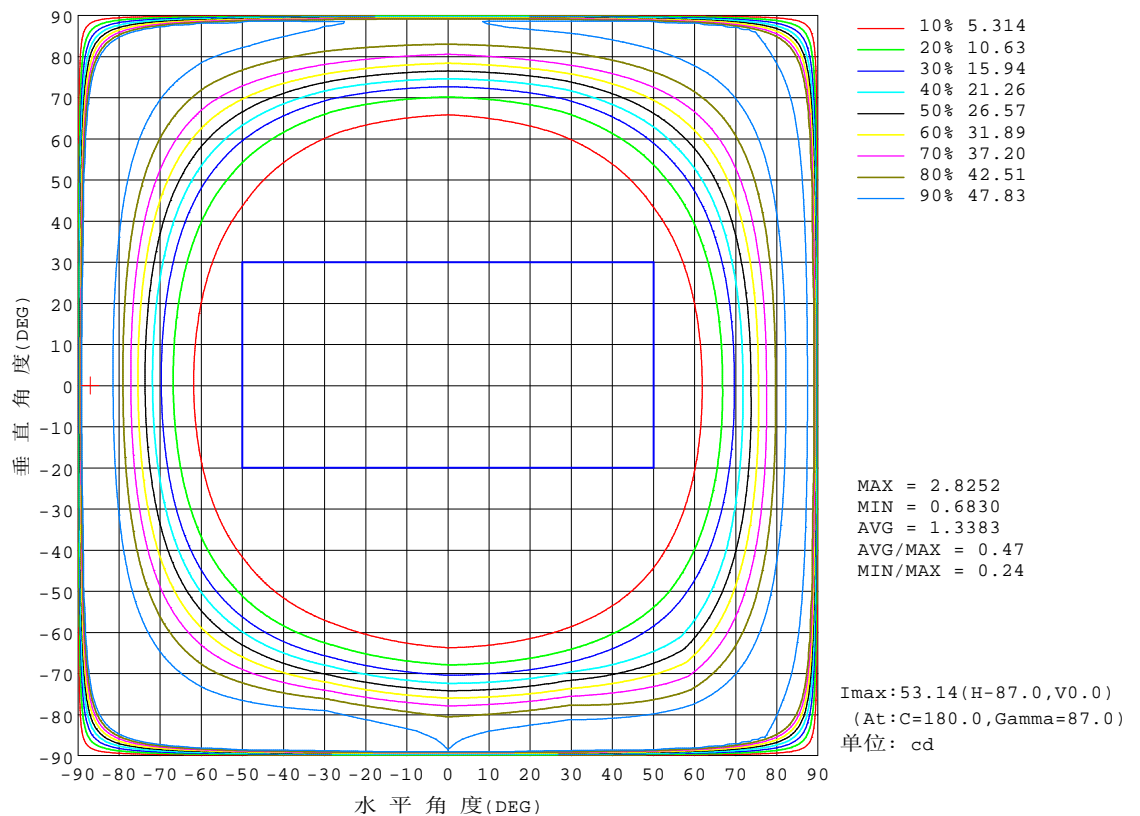
反 射 比 / REFLECTANCE										
天花板	0.8	0.8	0.8	0.7	0.7	0.7	0.5	0.5	0.5	0
墙壁	0.7	0.5	0.3	0.7	0.5	0.3	0.7	0.5	0.3	0
工作面	0.2	0.2	0.2	0.2	0.2	0.2	0.2	0.2	0.2	0
室形指数	利用系数 UTILIZATION FACTORS(%) $k(RI) \times RCR = 5$									
$k = 0.60$	4	3	1	4	3	1	4	2	1	0
0.80	5	3	2	5	3	2	5	3	2	0
1.00	6	3	2	6	3	2	5	4	2	0
1.25	6	4	2	6	4	2	6	4	2	1
1.50	7	4	3	7	4	3	6	4	3	1
2.00	8	5	4	7	5	3	7	5	3	1
2.50	8	6	4	8	6	4	7	5	4	2
3.00	9	7	5	9	6	5	8	6	5	3
4.00	10	8	6	9	7	6	8	7	6	4
5.00	10	8	7	10	8	7	9	8	6	4
ROOM INDEX	UF(总)									UF(直接)
依据标准文件 DIN EN 13032-2 2004			悬挂灯				安装距高比 SHRNOM = 1.25			

C角度范围: 0度 - 360度
 C角度间隔: 30.0度
 测试速度: 快速
 环境温度: 25.3℃
 测试人员: zoe
 测试日期: 2025-1-8

Y角度范围: 0度 - 180度
 Y角度间隔: 1.0度
 测试系统: 远方(EVERFINE)GO-SPEX500_V1系统 V2.00.461
 环境湿度: 65.0%
 测试距离: 3.160米 [K=1.0000]
 备注: LAMP: HL-A-2835D90W-2-S1-08L-HR5 Ra: 90
 PC: PS-1164-006-077 120R
 NOT DRIVER: 48V
 30minutes warm-up

灯具等光强曲线

实测参数: U:47.997V I:0.1180A P:5.6637W PF:1.0000 Freq:0Hz 实检光通: 741.58x1 lm		
灯具名称: OZ48-O	灯具类型:	灯具重量:
灯具规格: 3000K	外型尺寸:	测试编号: 2501080047
制造厂商: RISE	发光口面: 0.00753914m ²	遮光角:

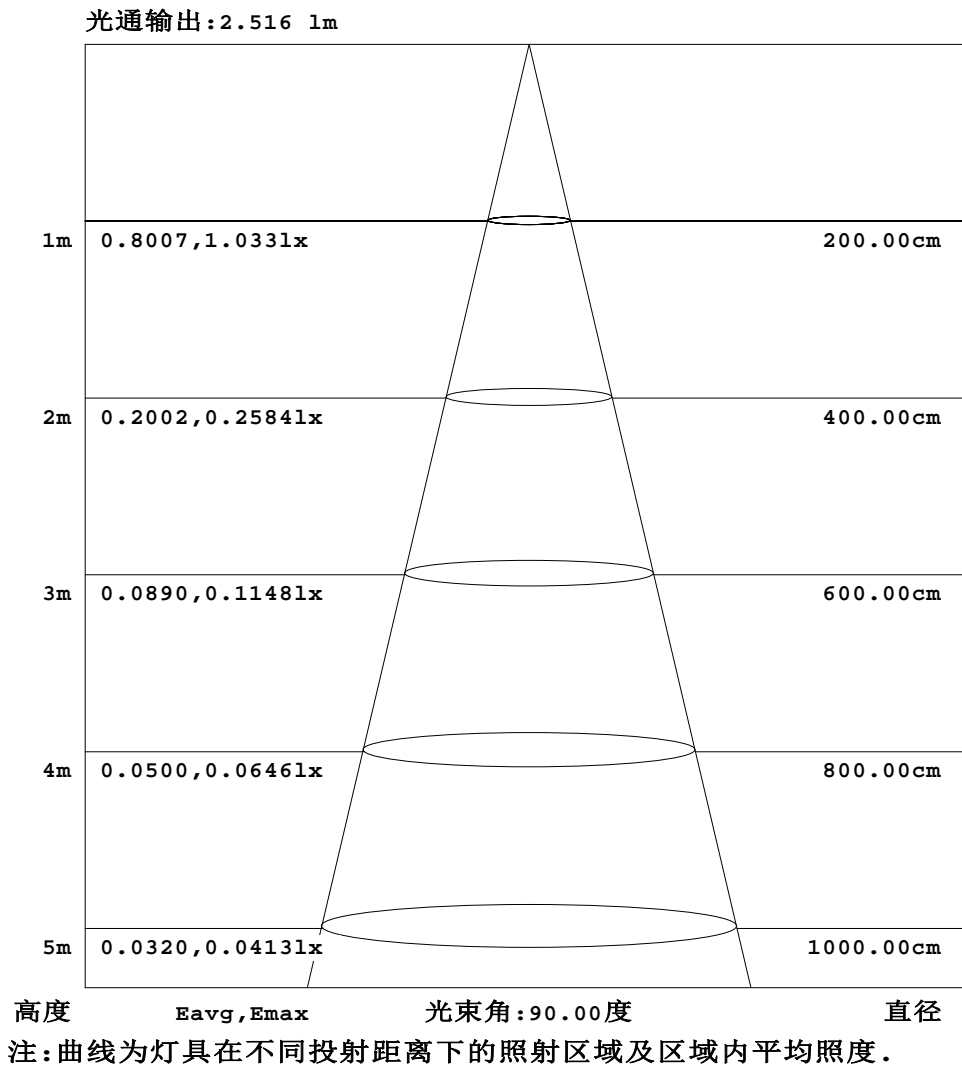


C角度范围: 0度 - 360度
C角度间隔: 30.0度
测试速度: 快速
环境温度: 25.3℃
测试人员: zoe
测试日期: 2025-1-8

γ角度范围: 0度 - 180度
γ角度间隔: 1.0度
测试系统: 远方(EVERFINE)GO-SPEX500_V1系统 V2.00.461
环境湿度: 65.0%
测试距离: 3.160米 [K=1.0000]
备注: LAMP: HL-A-2835D90W-2-S1-08L-HR5 Ra:90
PC: PS-1164-006-077 120R
NOT DRIVER: 48V
30minutes warm-up

灯具有效平均照度图

实测参数: U:47.997V I:0.1180A P:5.6637W PF:1.0000 Freq:0Hz 实检光通: 741.58x1 lm		
灯具名称: OZ48-O	灯具类型:	灯具重量:
灯具规格: 3000K	外型尺寸:	测试编号: 2501080047
制造厂商: RISE	发光口面: 0.00753914m ²	遮光角:

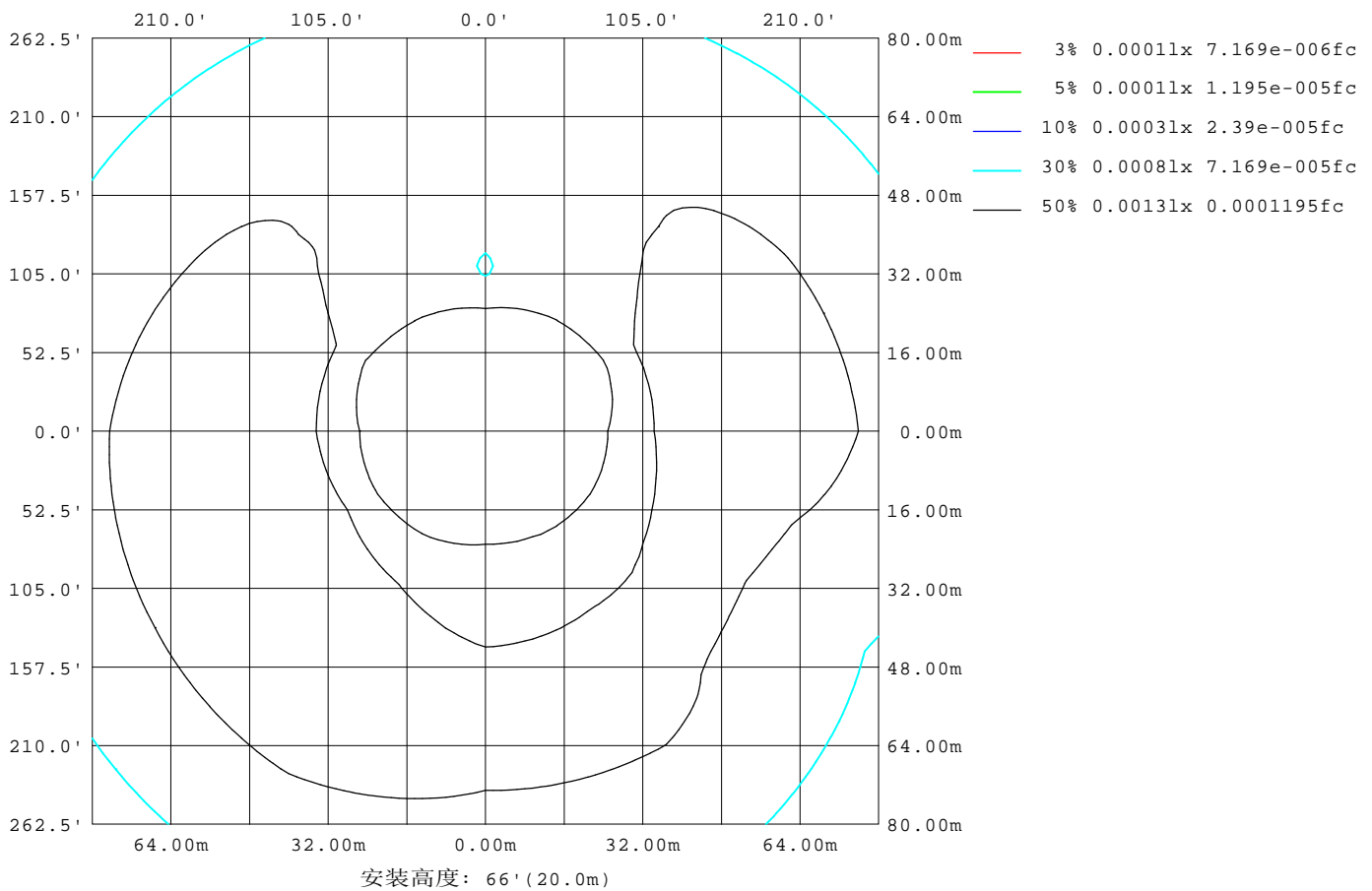


C角度范围: 0度 - 360度
C角度间隔: 30.0度
测试速度: 快速
环境温度: 25.3℃
测试人员: zoe
测试日期: 2025-1-8

Y角度范围: 0度 - 180度
Y角度间隔: 1.0度
测试系统: 远方(EVERFINE)GO-SPEX500_V1系统 V2.00.461
环境湿度: 65.0%
测试距离: 3.160米 [K=1.0000]
备注: LAMP: HL-A-2835D90W-2-S1-08L-HR5 Ra: 90
PC: PS-1164-006-077 120R
NOT DRIVER: 48V
30minutes warm-up

平面等照度曲线

实测参数: U:47.997V I:0.1180A P:5.6637W PF:1.0000 Freq:0Hz 实检光通: 741.58x1 lm		
灯具名称: OZ48-O	灯具类型:	灯具重量:
灯具规格: 3000K	外型尺寸:	测试编号: 2501080047
制造厂商: RISE	发光口面: 0.00753914m ²	遮光角:



C角度范围: 0度 - 360度
C角度间隔: 30.0度
测试速度: 快速
环境温度: 25.3℃
测试人员: zoe
测试日期: 2025-1-8

Y角度范围: 0度 - 180度
Y角度间隔: 1.0度
测试系统: 远方(EVERFINE)GO-SPEX500_V1系统 V2.00.461
环境湿度: 65.0%
测试距离: 3.160米 [K=1.0000]
备注: LAMP: HL-A-2835D90W-2-S1-08L-HR5 Ra:90
PC: PS-1164-006-077 120R
NOT DRIVER: 48V
30minutes warm-up

LED筒灯平均亮度报告

实测参数: U:47.997V I:0.1180A P:5.6637W PF:1.0000 Freq:0Hz 实检光通: 741.58x1 lm		
灯具名称: OZ48-O	灯具类型:	灯具重量:
灯具规格: 3000K	外型尺寸:	测试编号: 2501080047
制造厂商: RISE	发光口面: 0.00753914m ²	遮光角:

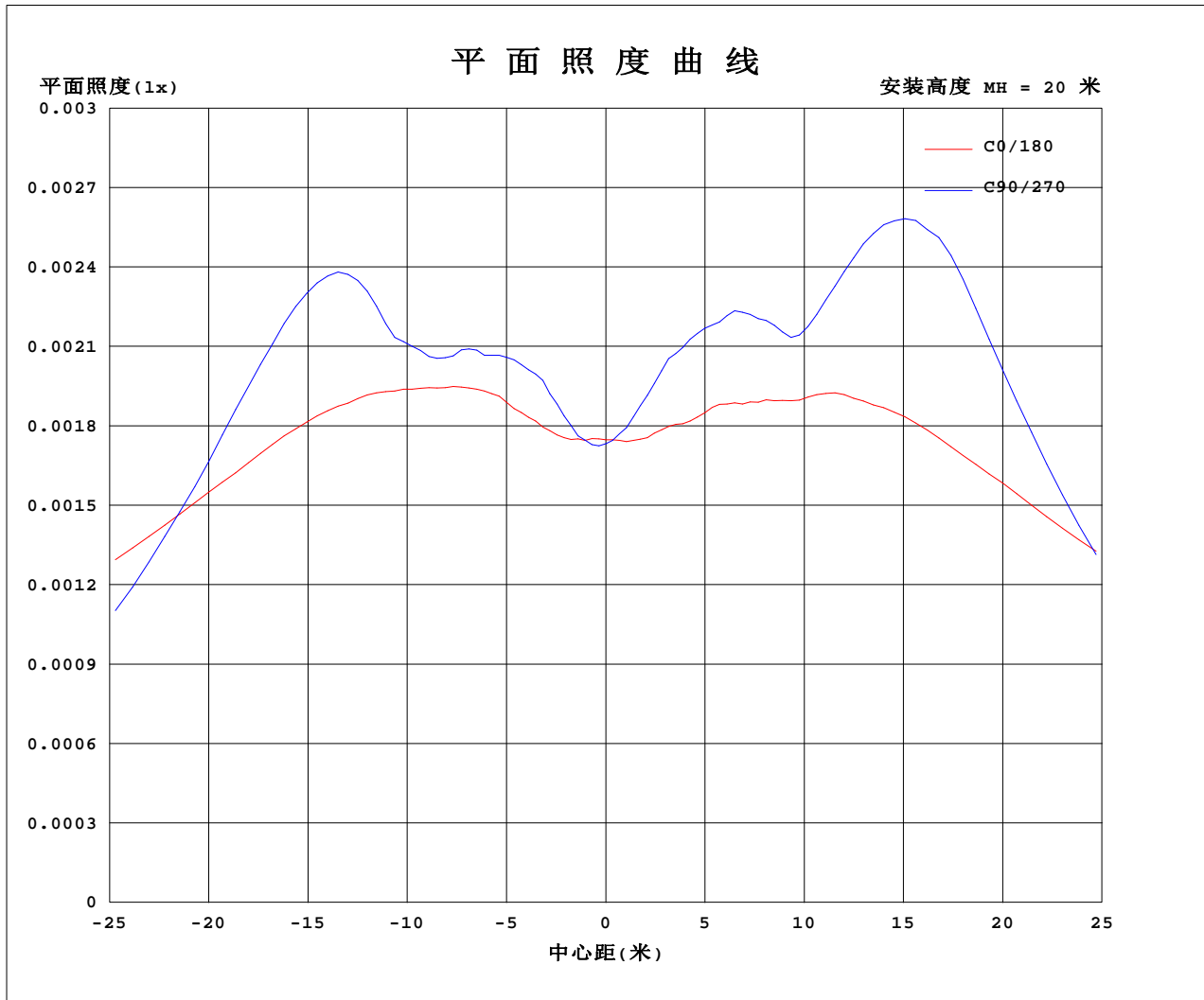
平均亮度	数值(cd/m ²)
L横(65)av	2584
L横(75)av	15545
L横(85)av	78534
L纵(65)av	1762
L纵(75)av	13188
L纵(85)av	70864
L45(65)av	2271
L45(75)av	13977
L45(85)av	74946

注:依据标准 GB/T 29293-2012 计算

C角度范围: 0度 - 360度
 C角度间隔: 30.0度
 测试速度: 快速
 环境温度: 25.3℃
 测试人员: zoe
 测试日期: 2025-1-8

γ角度范围: 0度 - 180度
 γ角度间隔: 1.0度
 测试系统: 远方(EVERFINE)GO-SPEX500_V1系统 V2.00.461
 环境湿度: 65.0%
 测试距离: 3.160米 [K=1.0000]
 备注: LAMP:HL-A-2835D90W-2-S1-08L-HR5 Ra:90
 PC:PS-1164-006-077 120R
 NOT DRIVER:48V
 30minutes warm-up

平面照度曲线



C角度范围: 0度 - 360度
C角度间隔: 30.0度
测试速度: 快速
环境温度: 25.3℃
测试人员: zoe
测试日期: 2025-1-8

Y角度范围: 0度 - 180度
Y角度间隔: 1.0度
测试系统: 远方(EVERFINE)GO-SPEX500_V1系统 V2.00.461
环境湿度: 65.0%
测试距离: 3.160米 [K=1.0000]
备注: LAMP: HL-A-2835D90W-2-S1-08L-HR5 Ra:90
PC: PS-1164-006-077 120R
NOT DRIVER: 48V
30minutes warm-up



光 强 分 布 数 据 表 格

实测参数: U:47.997V I:0.1180A P:5.6637W PF:1.0000 Freq:0Hz 实检光通: 741.58x1 lm		
灯具名称: OZ48-0	灯具类型:	灯具重量:
灯具规格: 3000K	外型尺寸:	测试编号: 2501080047
制造厂商: RISE	发光口面: 0.00753914m2	遮光角:

表--1

单位: cd

C(DEG) γ (DEG)	0	30	60	90	120	150	180	210	240	270	300	330						
0	0.69	0.69	0.69	0.69	0.69	0.69	0.69	0.69	0.69	0.69	0.69	0.69						
5	0.70	0.70	0.72	0.73	0.72	0.71	0.70	0.72	0.75	0.76	0.74	0.72						
10	0.76	0.76	0.82	0.84	0.82	0.77	0.75	0.80	0.86	0.87	0.82	0.78						
15	0.84	0.85	0.89	0.92	0.92	0.84	0.82	0.88	0.94	0.97	0.91	0.87						
20	0.93	0.94	0.97	1.01	0.96	0.95	0.91	0.96	1.05	1.07	1.00	0.96						
25	1.04	1.01	1.12	1.12	1.12	1.03	1.01	1.08	1.19	1.15	1.13	1.06						
30	1.18	1.16	1.35	1.39	1.38	1.20	1.18	1.30	1.43	1.44	1.34	1.24						
35	1.34	1.34	1.63	1.73	1.62	1.41	1.35	1.49	1.73	1.87	1.65	1.47						
40	1.53	1.53	1.83	1.88	1.82	1.60	1.55	1.72	2.05	2.24	1.97	1.72						
45	1.74	1.76	1.60	1.89	1.95	1.79	1.78	1.95	2.32	2.28	2.25	1.99						
50	2.00	2.02	1.98	1.80	2.02	2.06	2.05	2.29	2.38	2.15	2.35	2.34						
55	2.40	2.31	2.08	1.77	2.26	2.50	2.46	2.68	2.41	1.97	2.40	2.66						
60	4.12	3.77	3.42	2.97	3.96	4.41	4.11	4.07	3.09	2.42	3.15	4.09						
65	8.17	6.75	7.02	6.54	8.36	9.08	8.30	7.42	5.57	4.69	5.70	7.69						
70	16.5	15.2	15.1	14.9	18.3	18.0	16.4	14.5	11.5	10.4	11.6	15.2						
75	30.2	22.3	29.5	29.0	33.3	31.9	30.5	26.9	23.9	22.5	23.4	27.7						
80	43.0	36.9	44.5	41.7	47.0	44.5	44.5	39.9	38.5	36.1	38.4	40.6						
85	50.7	49.5	51.1	47.2	51.1	51.2	52.5	48.4	47.0	45.9	46.7	48.8						
90	0.00	0.00	0.00	0.00	0.00	0.00	0.00	0.00	0.00	0.00	0.00	0.00						
95	0.00	0.00	0.00	0.00	0.00	0.00	0.00	0.00	0.00	0.00	0.00	0.00						
100	0.00	0.00	0.00	0.00	0.00	0.00	0.00	0.00	0.00	0.00	0.00	0.00						
105	0.00	0.00	0.00	0.00	0.00	0.00	0.00	0.00	0.00	0.00	0.00	0.00						
110	0.00	0.00	0.00	0.00	0.00	0.00	0.00	0.00	0.00	0.00	0.00	0.00						
115	0.00	0.00	0.00	0.00	0.00	0.00	0.00	0.00	0.00	0.00	0.00	0.00						
120	0.00	0.00	0.00	0.00	0.00	0.00	0.00	0.00	0.00	0.00	0.00	0.00						
125	0.00	0.00	0.00	0.00	0.00	0.00	0.00	0.00	0.00	0.00	0.00	0.00						
130	0.00	0.00	0.00	0.00	0.00	0.00	0.00	0.00	0.00	0.00	0.00	0.00						
135	0.00	0.00	0.00	0.00	0.00	0.00	0.00	0.00	0.00	0.00	0.00	0.00						
140	0.00	0.00	0.00	0.00	0.00	0.00	0.00	0.00	0.00	0.00	0.00	0.00						
145	0.00	0.00	0.00	0.00	0.00	0.00	0.00	0.00	0.00	0.00	0.00	0.00						
150	0.00	0.00	0.00	0.00	0.00	0.00	0.00	0.00	0.00	0.00	0.00	0.00						
155	0.00	0.00	0.00	0.00	0.00	0.00	0.00	0.00	0.00	0.00	0.00	0.00						
160	0.00	0.00	0.00	0.00	0.00	0.00	0.00	0.00	0.00	0.00	0.00	0.00						
165	0.00	0.00	0.00	0.00	0.00	0.00	0.00	0.00	0.00	0.00	0.00	0.00						
170	0.00	0.00	0.00	0.00	0.00	0.00	0.00	0.00	0.00	0.00	0.00	0.00						
175	0.00	0.00	0.00	0.00	0.00	0.00	0.00	0.00	0.00	0.00	0.00	0.00						
180	0.00	0.00	0.00	0.00	0.00	0.00	0.00	0.00	0.00	0.00	0.00	0.00						

C角度范围: 0度 - 360度
C角度间隔: 30.0度
测试速度: 快速
环境温度: 25.3℃
测试人员: zoe
测试日期: 2025-1-8

γ角度范围: 0度 - 180度
γ角度间隔: 1.0度
测试系统: 远方(EVERFINE)GO-SPEX500_V1系统 V2.00.461
环境湿度: 65.0%
测试距离: 3.160米 [K=1.0000]
备注: LAMP: HL-A-2835D90W-2-S1-08L-HR5 Ra: 90
PC: PS-1164-006-077 120R
NOT DRIVER: 48V
30minutes warm-up